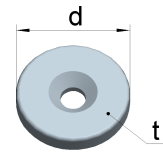
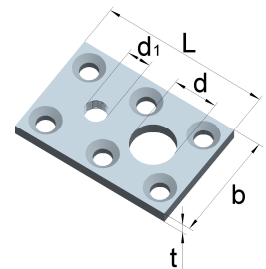


Armierungsscheiben entgratet

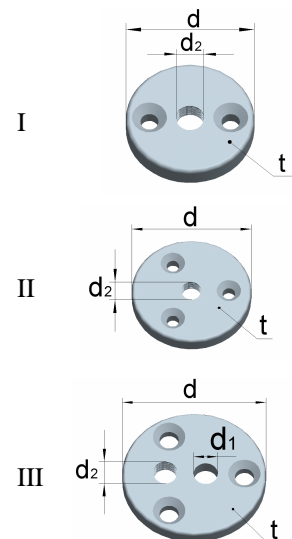
Artikel-Nr.	Abmessungen		Loch	
	Ø [mm]	Dicke t [mm]	Ø [mm]	Anzahl
AR30x5	30	5	6,8	1
AR50x5	50	5	7,0	1

Stahl, rohblank

rechteckige Aushebeplatten

Artikel-Nr.	Abmessungen			Löcher		für Schrauben	
	Länge L [mm]	Breite b [mm]	Dicke t [mm]	Ø d [mm]	Ø d1 [mm]	Ø [mm]	Anzahl
A60x40x5/10	60	40	5	16,0	M 10	6,0	6
A75x50x6/12	75	50	6	20,0	M 12	6,0	6

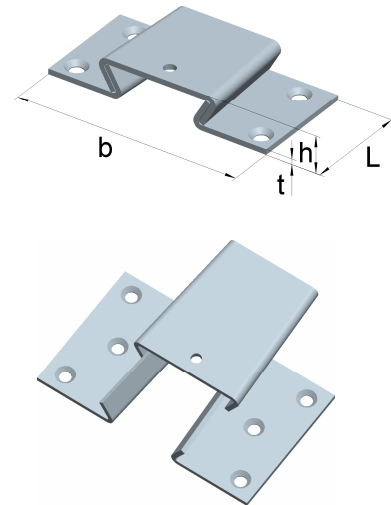
Stahl, rohblank

runde Aushebeplatten

Artikel-Nr.	Abmessungen		Löcher		für Schrauben		Form	
	Ø d [mm]	Dicke t [mm]	Ø d1 [mm]	Ø d2 [mm]	Ø [mm]	Anzahl		
A30x4/8	30	4			M 8	4,0	2	I
A32x4/10	32	4			M 10	4,0	3	II
A35x4/8	35	4			M 8	4,0	2	I
A40x5/8	40	5			M 8	5,0	3	II
A50x6/10	50	6	8,5		M 10	5,0	3	III

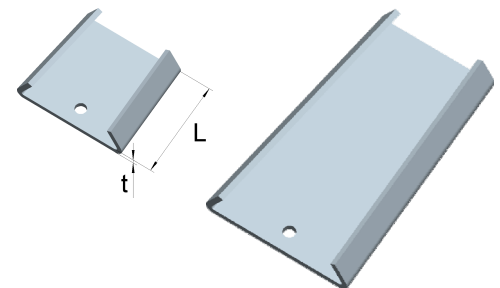
Stahl, rohblank


Schwere Keilverschlüsse, 3 tlg. Garnitur

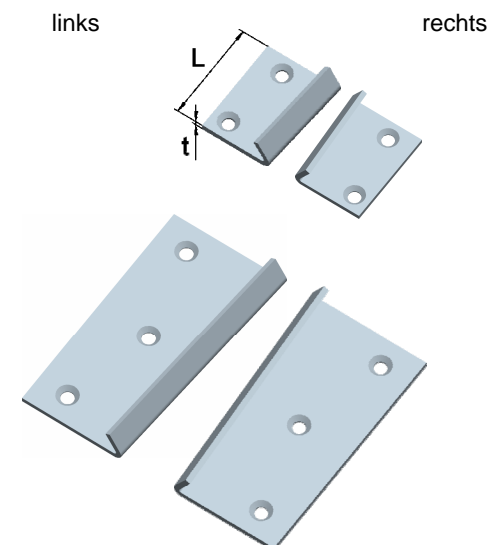
Artikel-Nr.	Abmessungen				für Schrauben	
	Länge L [mm]	Breite b [mm]	Höhe h [mm]	Dicke t [mm]	Ø [mm]	Anzahl
KKV30/1	40	61	12	2,0	5,0	4
KKV30/2	60	82	13	2,2	5,0	6
KKV30/3	90	96	13	2,2	6,0	6
KKV30/4	40	72	12	2,0	5,0	4
KKV30/5	60	94	13	2,2	5,0	6
KKV30/6	90	103	13	2,2	6,0	6

Stahl, rohblank

Lose Keile für schwere Keilverschlüsse

Artikel-Nr.	Abmessungen			Bohrung	
	Länge L [mm]		Dicke t [mm]	Ø [mm]	Anzahl
KKV31/1	40	zu KKV 30 / 1	2,0	4,6	1
KKV31/2	60	zu KKV 30 / 2	2,2	4,6	1
KKV31/3	90	zu KKV 30 / 3	2,2	4,6	1
KKV31/4	40	zu KKV 30 / 4	2,0	4,6	1
KKV31/5	60	zu KKV 30 / 5	2,2	4,6	1
KKV31/6	90	zu KKV 30 / 6	2,2	4,6	1

Stahl, rohblank

Lose Seitenteile für schwere Keilverschlüsse

Artikel-Nr.	Abmessungen			für Schrauben	
	Länge L [mm]		Dicke t [mm]	Ø [mm]	Anzahl
KKV40SL	40	Seitenteil 40 mm links	2,0	5,0	2
KKV40SR	40	Seitenteil 40 mm rechts	2,0	5,0	2
KKV60SL	60	Seitenteil 60 mm links	2,2	5,0	3
KKV60SR	60	Seitenteil 60 mm rechts	2,2	5,0	3
KKV90SL	90	Seitenteil 90 mm links	2,2	6,0	3
KKV90SR	90	Seitenteil 90 mm rechts	2,2	6,0	3

Stahl, rohblank


Ausziehbänder

Artikel-Nr.	Abmessungen			Loch Ø d [mm]	für Schrauben		Form
	Länge L [mm]	Breite b [mm]	Dicke t [mm]		Ø [mm]	Anzahl	
AZ100405	100	40	5	25	6,0	3	I
AZ120405	120	40	5	25	6,0	4	II
AZ150405	150	40	5	25	6,0	4	III
AZ200405	200	40	5	25	6,0	4	IV

Artikel-Nr.	Abmessungen			Langloch Ø a x c [mm]	für Schrauben		Form
	Länge L [mm]	Breite b [mm]	Dicke t [mm]		Ø [mm]	Anzahl	
AZ250505	250	50	5	25 x 50	6,0	5	V
AZ300505	300	50	5	25 x 50	6,0	7	VI
AZ400505	400	50	5	25 x 50	6,0	8	VII
AZ500505	500	50	5	25 x 50	6,0	12	VIII

Stahl, rohblank
