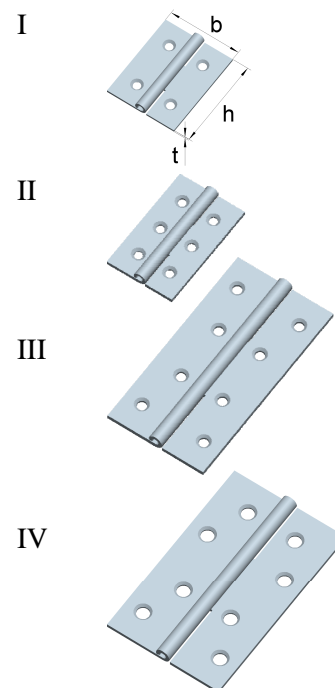



Schmale Scharniere nach DIN 7954 A
mit vernietetem Messingstift

Stahl, blau verzinkt

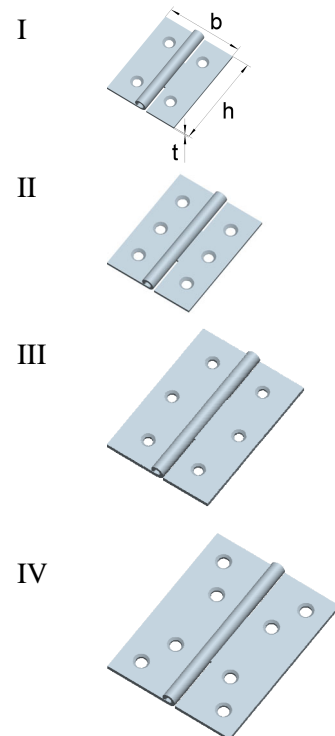
Artikel-Nr.	Abmessungen			für Schrauben		Lochbild
	Höhe h [mm]	Breite b [mm]	Dicke t [mm]	Ø [mm]	Anzahl	
0125011ZB	25	20	0,8	2,0	4	I
0125012ZB	30	22	0,9	2,0	4	I
0125013ZB	40	26	0,9	2,5	4	I
0125014ZB	50	31	1,2	3,0	6	II
0125015ZB	60	34	1,4	3,0	6	II
0125016ZB	70	38	1,4	3,0	6	II
0125017ZB	80	41	1,5	3,5	6	II
0125018ZB	90	46	1,6	3,5	8	III
0125019ZB	100	52	1,6	4,0	8	IV

Lochbilder


Halbbreite Scharniere nach DIN 7954 B
mit vernietetem Messingstift

Stahl, blau verzinkt

Artikel-Nr.	Abmessungen			für Schrauben		Lochbild
	Höhe h [mm]	Breite b [mm]	Dicke t [mm]	Ø [mm]	Anzahl	
0125021ZB	25	22	0,8	2,5	4	I
0125022ZB	30	26	0,9	2,5	4	I
0125023ZB	40	32	0,9	2,5	4	I
0125024ZB	50	39	1,2	3,0	6	II
0125025ZB	60	46	1,4	3,0	6	II
0125026ZB	70	51	1,4	3,5	6	III
0125027ZB	80	58	1,5	3,5	6	II
0125028ZB	90	63	1,5	3,5	6	III
0125029ZB	100	72	1,6	4,0	8	IV



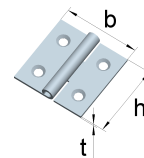

Quadratische Scharniere nach DIN 7954 C
mit vernietetem Messingstift

Stahl, blau verzinkt

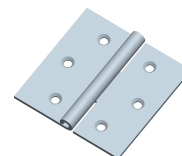
Artikel-Nr.	Abmessungen			für Schrauben		Lochbild
	Höhe h [mm]	Breite b [mm]	Dicke t [mm]	Ø [mm]	Anzahl	
0125031ZB	25	25	0,8	2,5	4	I
0125032ZB	30	30	0,9	2,5	4	I
0125033ZB	40	40	0,9	2,5	4	I
0125034ZB	50	50	1,2	3,0	6	II
0125035ZB	60	60	1,4	3,0	6	II
0125036ZB	70	70	1,4	3,5	6	II
0125037ZB	80	80	1,5	3,5	6	II
0125038ZB	90	90	1,5	4,0	8	III
0125039ZB	100	100	1,6	4,0	8	III

Lochbilder

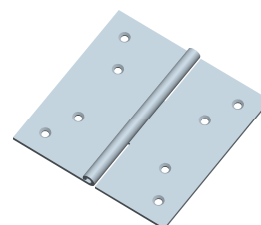
I



II



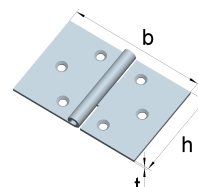
III


Breite Scharniere nach DIN 7954 D
mit vernietetem Messingstift

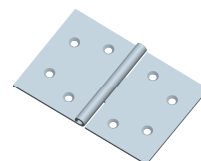
Stahl, blau verzinkt

Artikel-Nr.	Abmessungen			für Schrauben		Lochbild
	Höhe h [mm]	Breite b [mm]	Dicke t [mm]	Ø [mm]	Anzahl	
0125041ZB	25	38	0,8	2,5	6	I
0125042ZB	30	45	0,9	3,0	6	I
0125043ZB	40	60	1,2	3,0	6	I
0125044ZB	50	75	1,2	3,5	8	II
0125045ZB	60	90	1,4	3,5	8	III
0125046ZB	70	105	1,5	4,0	8	III
0125047ZB	80	120	1,8	4,0	8	IV
0125048ZB	90	133	1,8	4,5	8	III
0125049ZB	100	145	2,0	4,5	8	III

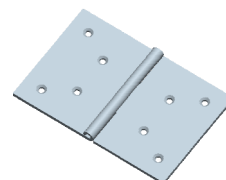
I



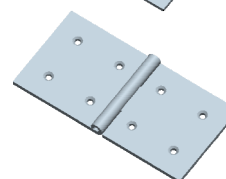
II



III



IV

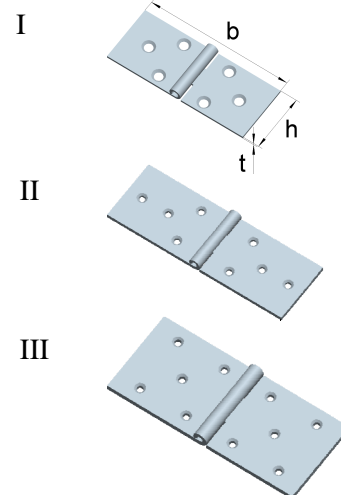



Tischbänder nach DIN 7957
mit vernietetem Messingstift

Stahl, blau verzinkt

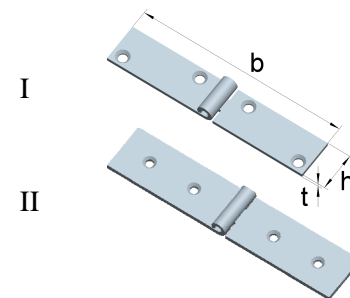
Artikel-Nr.	Abmessungen			für Schrauben		Lochbild
	Höhe h [mm]	Breite b [mm]	Dicke t [mm]	Ø [mm]	Anzahl	
0125051ZB	23	50	0,9	2,5	6	I
0125052ZB	25	60	0,9	3,0	6	I
0125053ZB	28	80	1,2	3,0	6	I
0125054ZB	32	100	1,3	3,0	6	I
0125055ZB	33	120	1,4	3,5	8	II
0125056ZB	34	140	1,5	3,5	8	II
0125057ZB	37	160	1,7	3,5	8	II
0125058ZB	40	180	1,7	4,0	8	II
0125059ZB	44	200	2,0	4,0	8	II
0125050ZB	44	250	2,0	4,5	10	III

Lochbilder


Schmale Tischbänder
mit vernietetem Messingstift

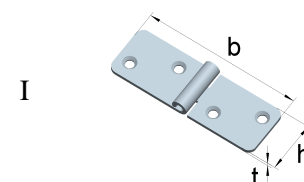
Stahl, blau verzinkt

Artikel-Nr.	Abmessungen			für Schrauben		Lochbild
	Höhe h [mm]	Breite b [mm]	Dicke t [mm]	Ø [mm]	Anzahl	
0125061ZB	15	80	1,5	3,0	4	I
0125063ZB	20	80	1,5	3,5	4	II
0125064ZB	20	100	1,5	3,5	4	II
0125065ZB	20	120	1,5	3,5	4	II


Tischbänder mit abgerundeten Ecken
mit vernietetem Stahlstift

Stahl, blau verzinkt

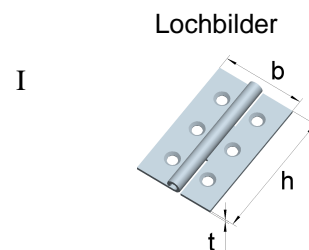
Artikel-Nr.	Abmessungen			für Schrauben		Lochbild
	Höhe h [mm]	Breite b [mm]	Dicke t [mm]	Ø [mm]	Anzahl	
0010121ZB	20	60	1,2	2,5	4	I




Scharniere nach DIN 7955 A
mit vernietetem Messingstift

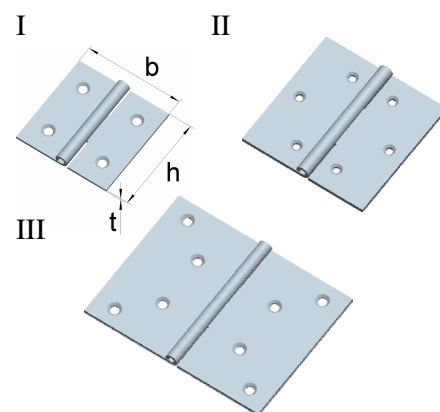
Stahl, blau verzinkt

Artikel-Nr.	Abmessungen			für Schrauben		Lochbild
	Höhe h [mm]	Breite b [mm]	Dicke t [mm]	Ø [mm]	Anzahl	
0137016ZB	80	41	1,8	3,5	6	I


Scharniere nach DIN 7955 C
mit vernietetem Messingstift

Stahl, blau verzinkt

Artikel-Nr.	Abmessungen			für Schrauben		Lochbild
	Höhe h [mm]	Breite b [mm]	Dicke t [mm]	Ø [mm]	Anzahl	
0137033ZB	40	40	1,5	2,5	4	I
0137035ZB	60	60	1,8	3,5	6	II
0137037ZB	80	80	2,0	3,5	6	II
0137039ZB	100	100	2,3	4,5	8	III

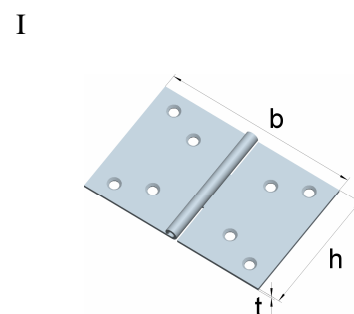

Scharniere nach DIN 7955 D
mit vernietetem Messingstift

Stahl, blau verzinkt

Artikel-Nr.	Abmessungen			für Schrauben		Lochbild
	Höhe h [mm]	Breite b [mm]	Dicke t [mm]	Ø [mm]	Anzahl	
0137043ZB	50	75	2,0	3,5	8	I
0137044ZB	60	90	2,0	4,0	8	I
0137046ZB	80	120	2,4	4,0	8	I

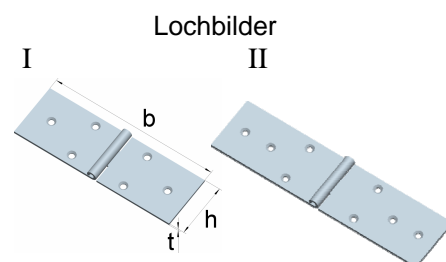
mit vernietetem Eisenstift

0137047ZB	100	150	3,0	5,0	8	I
-----------	-----	-----	-----	-----	---	---

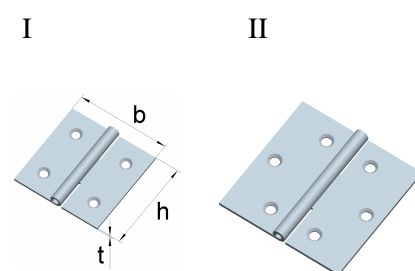



Breite Türbänder nach DIN 7958
mit vernietetem Messingstift

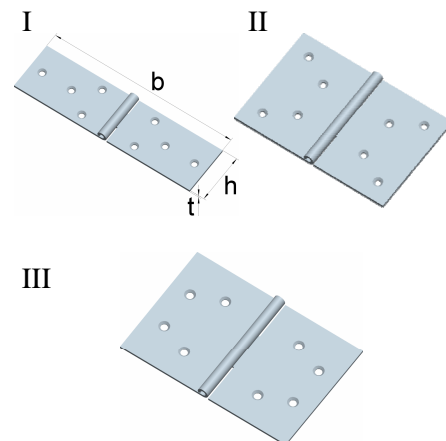
Artikel-Nr.	Abmessungen			für Schrauben		Lochbild
	Höhe h [mm]	Breite b [mm]	Dicke t [mm]	Ø [mm]	Anzahl	
0137054ZB	33	120	1,8	3,5	6	I
0137057ZB	40	180	2,4	4,0	8	II

Stahl, blau verzinkt

Starke, quadratische Scharniere
mit vernietetem Messingstift

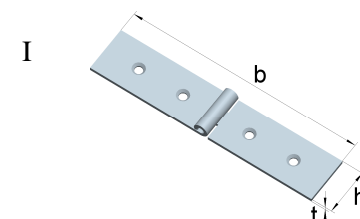
Artikel-Nr.	Abmessungen			für Schrauben		Lochbild
	Höhe h [mm]	Breite b [mm]	Dicke t [mm]	Ø [mm]	Anzahl	
0133040ZB	40	40	2,4	3,5	4	I
0133050ZB	50	50	2,4	4,0	6	II
0133060ZB	60	60	2,8	4,5	6	II
0133080ZB	80	80	3,0	5,0	6	II
0133100ZB	100	100	3,2	6,0	6	II

Stahl, blau verzinkt

Starke, breite Scharniere
mit vernietetem Messingstift

Artikel-Nr.	Abmessungen			für Schrauben		Lochbild
	Höhe h [mm]	Breite b [mm]	Dicke t [mm]	Ø [mm]	Anzahl	
0134032ZB	32	140	3,0	4,5	8	I
0134060ZB	60	90	2,8	4,5	8	II
0134080ZB	80	120	3,4	5,0	8	III

Stahl, blau verzinkt

Schmale Tischbänder
mit vernietetem Eisenstift

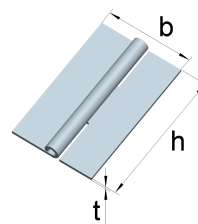
Artikel-Nr.	Abmessungen			für Schrauben		Lochbild
	Höhe h [mm]	Breite b [mm]	Dicke t [mm]	Ø [mm]	Anzahl	
0137061ZB	20	100	2,4	3,5	4	I
0137062ZB	20	120	2,4	4,0	4	I

Stahl, blau verzinkt



Scharniere nach DIN 7954 A
mit vernietetem Eisenstift

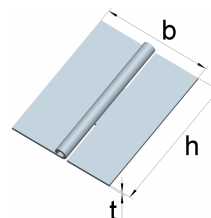
Stahl, rohblank

Artikel-Nr.	Abmessungen		
	Höhe h [mm]	Breite b [mm]	Dicke t [mm]
0125013U	40	26	0,9
0125014U	50	31	1,2
0125015U	60	34	1,4
0125017U	80	41	1,5


Scharniere nach DIN 7954 B
mit vernietetem Eisenstift

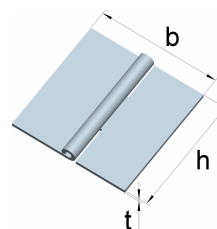
Stahl, rohblank

Artikel-Nr.	Abmessungen		
	Höhe h [mm]	Breite b [mm]	Dicke t [mm]
0125025U	60	46	1,4
0125027U	80	58	1,5


Scharniere nach DIN 7954 C
mit vernietetem Eisenstift

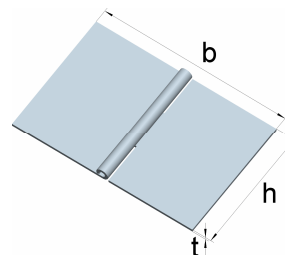
Stahl, rohblank

Artikel-Nr.	Abmessungen		
	Höhe h [mm]	Breite b [mm]	Dicke t [mm]
0125033U	40	40	0,9
0125034U	50	50	1,2
0125035U	60	60	1,4
0125039U	100	100	1,6


Scharniere nach DIN 7954 D
mit vernietetem Eisenstift

Stahl, rohblank

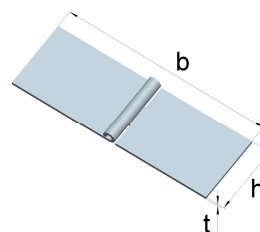
Artikel-Nr.	Abmessungen		
	Höhe h [mm]	Breite b [mm]	Dicke t [mm]
0125045U	60	90	1,4




Tischbänder nach DIN 7957
mit vernietetem Eisenstift

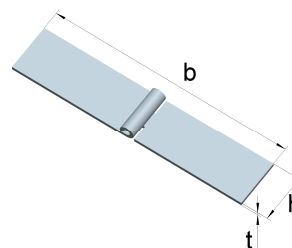
Stahl, rohblank

Artikel-Nr.	Abmessungen		
	Höhe h [mm]	Breite b [mm]	Dicke t [mm]
0125053U	28	80	1,2
0125054U	32	100	1,3
0125056U	34	140	1,5


Schmale Tischbänder
mit vernietetem Eisenstift

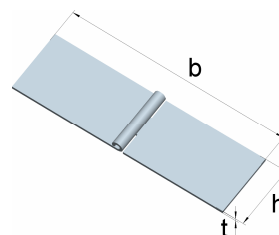
Stahl, rohblank

Artikel-Nr.	Abmessungen		
	Höhe h [mm]	Breite b [mm]	Dicke t [mm]
0125064U	20	100	1,5


Starke Kistenbänder
mit vernietetem Eisenstift

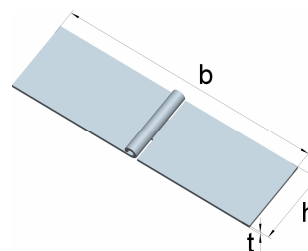
Stahl, rohblank

Artikel-Nr.	Abmessungen		
	Höhe h [mm]	Breite b [mm]	Dicke t [mm]
0127170U	40	170	2,5
0127200U	40	200	3,0


Starke Kistenbänder
mit vernietetem Messingstift

Stahl, blau verzinkt

Artikel-Nr.	Abmessungen		
	Höhe h [mm]	Breite b [mm]	Dicke t [mm]
01211510	40	170	2,5

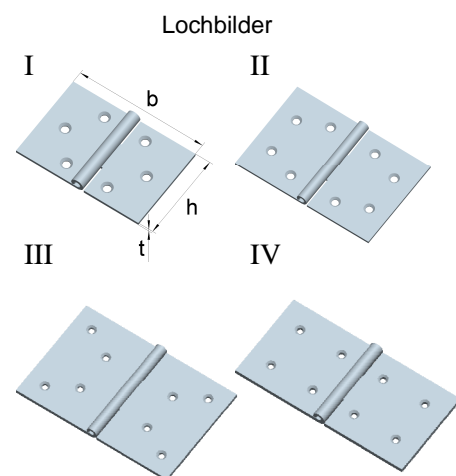


Größere Mengen auch in Edelstahl erhältlich.


Breite Scharniere

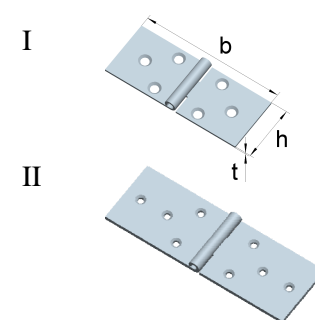
mit vernietetem Edelstahlstift

Artikel-Nr.	Abmessungen			für Schrauben		Lochbild
	Höhe h [mm]	Breite b [mm]	Dicke t [mm]	Ø [mm]	Anzahl	
0125042N	30	45	1,0	3,0	6	I
0125043N	40	60	0,9	3,0	6	I
0125044N	50	75	1,2	3,5	8	II
0125045N	60	90	1,2	3,5	8	III
0125047N	80	120	1,5	4,0	8	IV

Edelstahl, 1.4301

Tischbänder nach DIN 7957

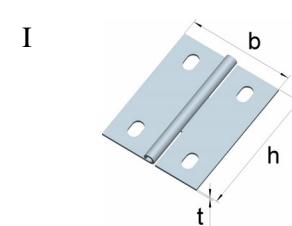
mit vernietetem Edelstahlstift

Artikel-Nr.	Abmessungen			für Schrauben		Lochbild
	Höhe h [mm]	Breite b [mm]	Dicke t [mm]	Ø [mm]	Anzahl	
0125053N	28	80	1,0	3,0	6	I
0125054N	32	100	1,2	3,0	6	I
0125055N	33	120	1,2	3,5	8	II
0125056N	34	140	1,5	3,5	8	II
0125057N	37	160	1,5	3,5	8	II

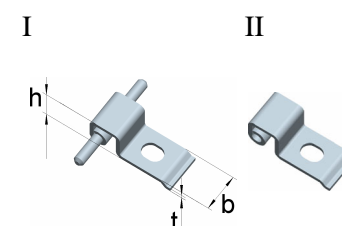
Edelstahl, 1.4301

Scharniere mit Langlöchern (Badscharniere)

mit vernietetem Edelstahlstift

Artikel-Nr.	Abmessungen			für Schrauben		Lochbild
	Höhe h [mm]	Breite b [mm]	Dicke t [mm]	Ø [mm]	Anzahl	
26028202	60	48	2,0	5,0	4	I

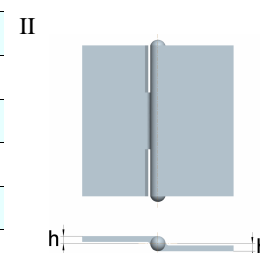
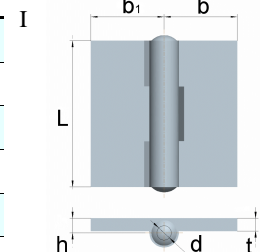
Edelstahl, 1.4301

Briefkastenscharniere mit Langloch

Artikel-Nr.	Abmessungen			für Schrauben		Form
	Höhe h [mm]	Breite b [mm]	Dicke t [mm]	Ø [mm]	Anzahl	
19042201	12,5	15	1,5	3,0	1	I
12176201	12,5	15	1,5	3,0	1	II

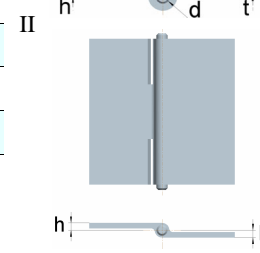
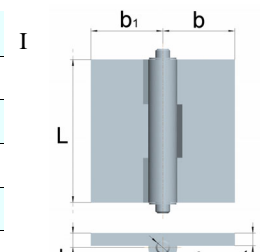
Edelstahl, 1.4301



Nietgelenkbänder nach DIN 31211
Stahl, rohblank

Artikel-Nr.	Abmessungen						Bolzen	Gesamt	Zusammenbauform
	Außenhälfte			Innenhälfte					
	Breite b [mm]	Höhe h [mm]	Dicke t [mm]	Breite b1 [mm]	Höhe h [mm]	Dicke t [mm]			
01460011	20	4	3	20	4	3	4	40	I
01460012	20	4	3	20	4	3	4	40	II
01460031	20	4	3	40	4	3	4	40	I
01460032	20	4	3	40	4	3	4	40	II
01460051	40	4	3	40	4	3	4	40	I
01460052	40	4	3	40	4	3	4	40	II
01460071	30	6	5	30	6	5	6	60	I
01460072	30	6	5	30	6	5	6	60	II
01460091	30	6	5	60	6	5	6	60	I
01460092	30	6	5	60	6	5	6	60	II
01460111	30	6	5	30	9	5	6	60	I
01460112	30	6	5	30	9	5	6	60	II
01460131	30	6	5	60	9	5	6	60	I
01460132	30	6	5	60	9	5	6	60	II
01460191	60	6	5	60	6	5	6	60	I
01460192	60	6	5	60	6	5	6	60	II
01460211	60	6	5	30	9	5	6	60	I
01460212	60	6	5	30	9	5	6	60	II
01460491	40	8	7	40	8	7	8	80	I
01460492	40	8	7	40	8	7	8	80	II
01460511	40	8	7	80	8	7	8	80	I
01460512	40	8	7	80	8	7	8	80	II
01460571	80	8	7	80	8	7	8	80	I
01460572	80	8	7	80	8	7	8	80	II


Bolzengelenkbänder nach DIN 31211
Stahl, rohblank

01460021	20	4	3	20	4	3	4	40	I
01460022	20	4	3	20	4	3	4	40	II
01460081	30	6	5	30	6	5	6	60	I
01460082	30	6	5	30	6	5	6	60	II
01460121	30	6	5	30	9	5	6	60	I
01460122	30	6	5	30	9	5	6	60	II
01460501	40	8	7	40	8	7	8	80	I
01460502	40	8	7	40	8	7	8	80	II
01460581	80	8	7	80	8	7	8	80	I
01460582	80	8	7	80	8	7	8	80	II



Für weitere Informationen nehmen Sie bitte Kontakt mit uns auf.

Tel +49 (0) 2333 / 96 82-50 - Fax +49 (0) 2333 / 96 82-90 - info@winkelstraeter.de